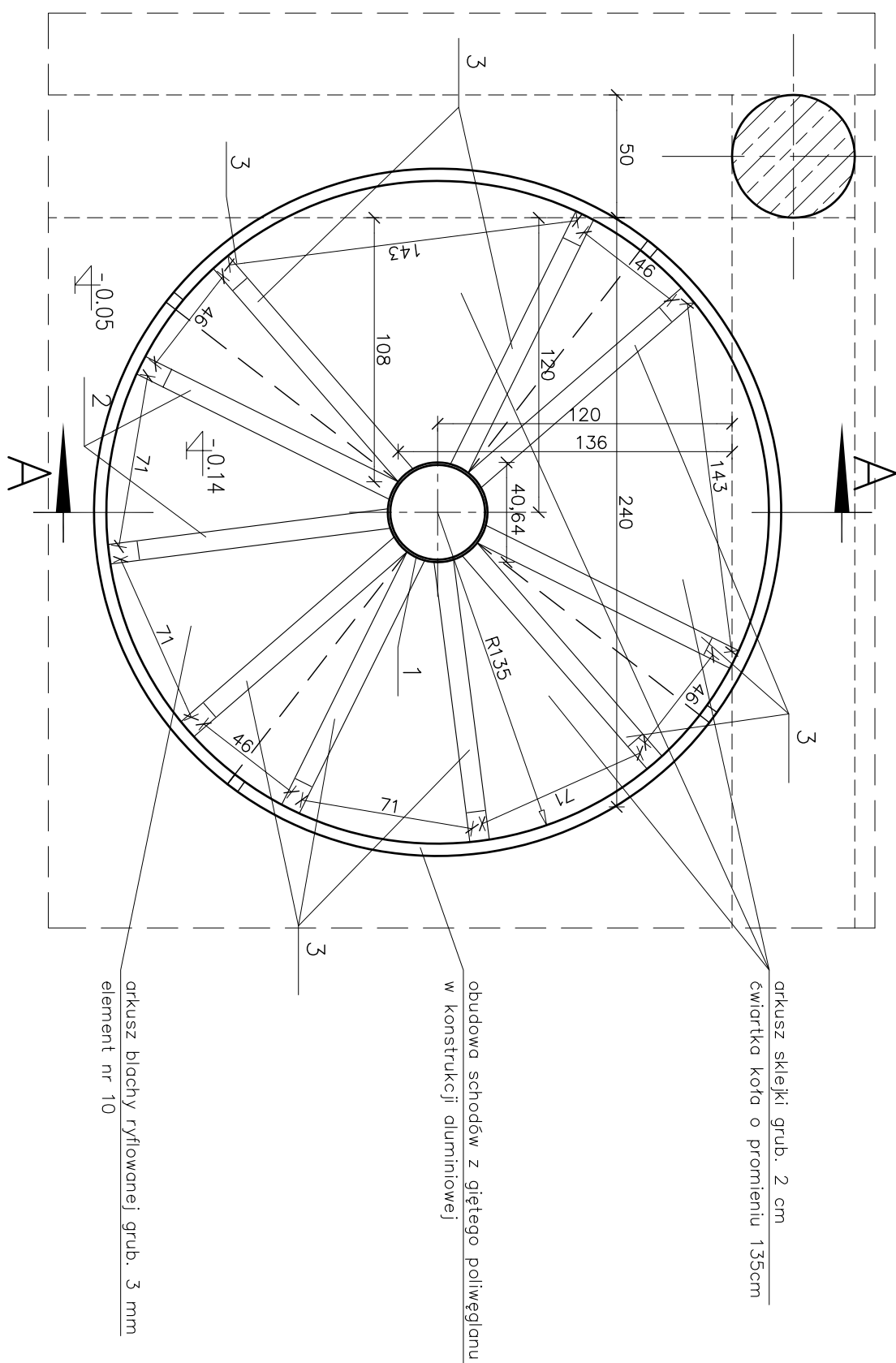
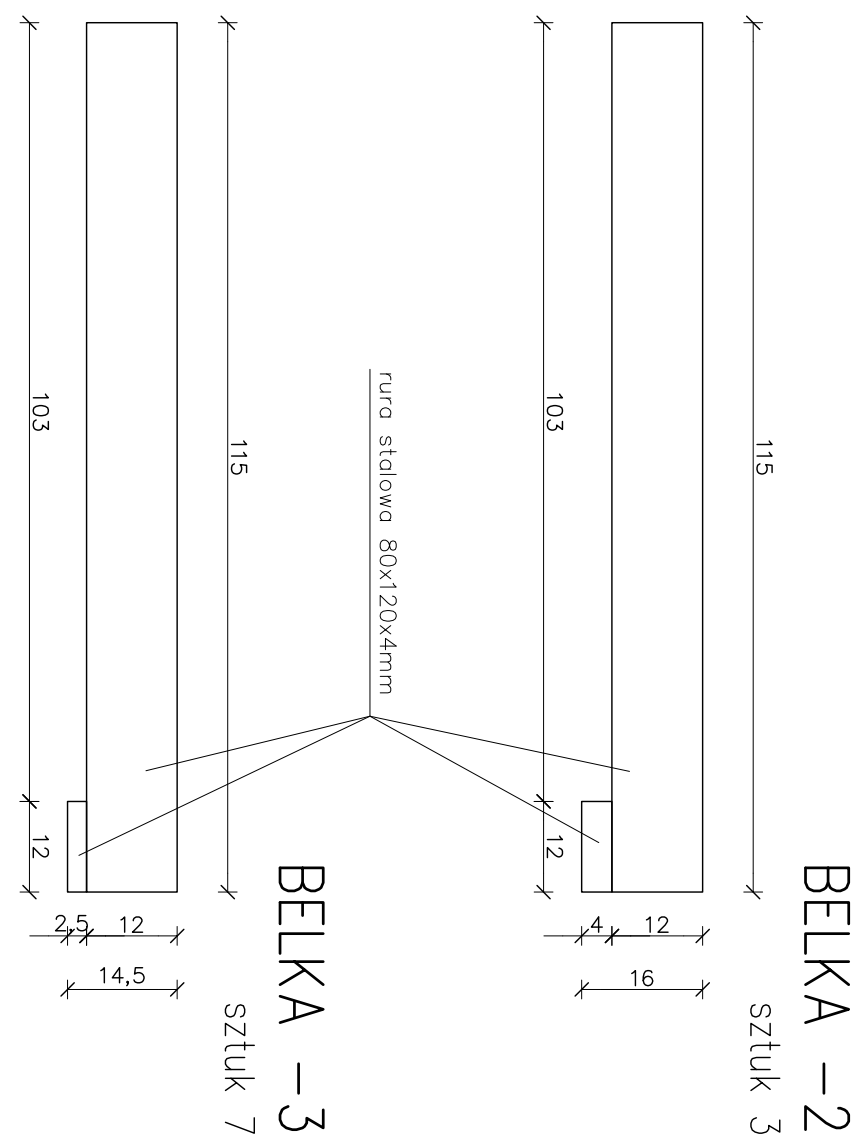
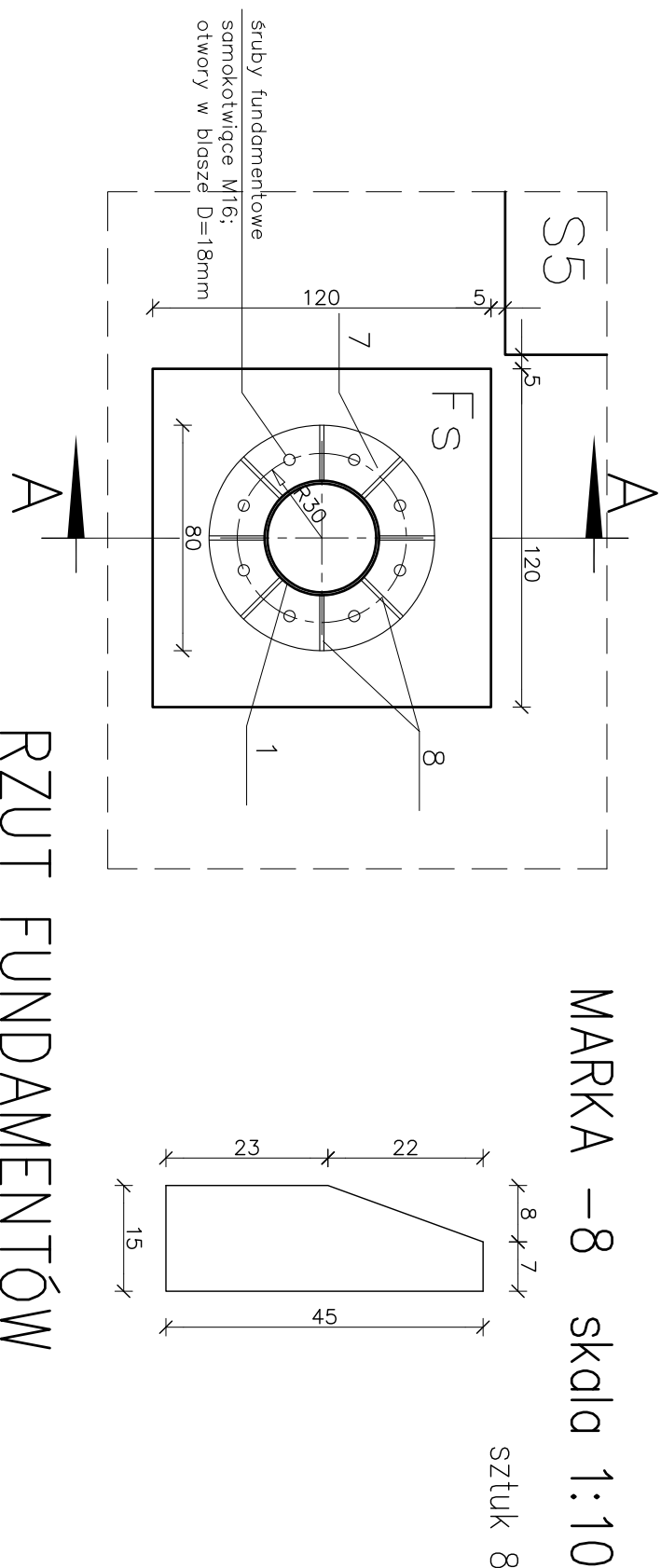
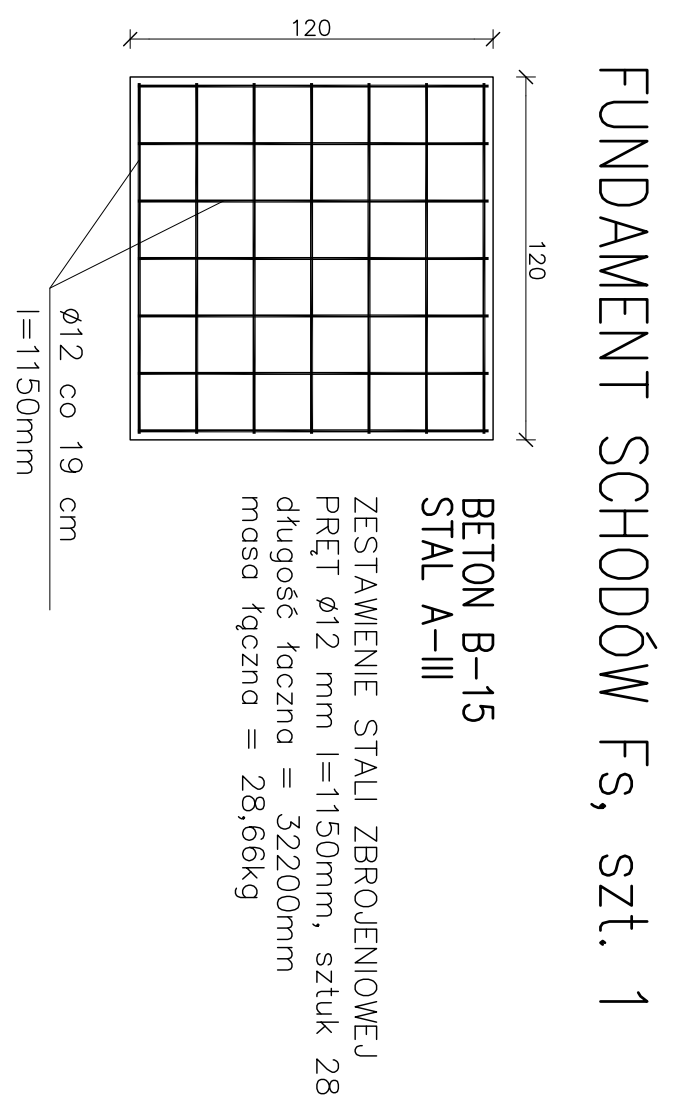


BELKI KONSTRUKCYJNE skala 1:10



RZUT KONSTRUKCJI POD SPOCZNIKIEM
NA POZIOMIE +0.02



SCHODY STALOWE KRĘCONE – RZUTY I PRZEKRÓJ SKALA 1:25



WYMIARY SPRAWDZIĆ W NATURZE

ELEMENTY STALOWE BALUSTRAD SKRĘCAĆ ZE SOBĄ LUB NITOWAĆ.

ELEMENTY STALOWE BALUSTADY (PORĘCZ, SŁUPKI, WYPEŁNIENIE Z BLACHY PERFOROWANEJ)
MALOWAĆ PROSZKOWO W KOLORZE RAL 9006.

STOPNIE I SPOCIEK WYKRAWIAJĄ Z BLACHY RYFLOWANEJ GR. 3MM WG RYSUNKÓW SZABLONÓW, WYGINAC I SPAWAĆ WSKAZANE KRAWĘDZIE. PO UFORMOWANIU ELEMENT ODCYNKOWAĆ. GOTOWE ELEMENTY PRZYKŁEGAĆ DO WSPÓRNIKÓW PRZESŁANYCH DO SŁUPA STALOWEGO I ŁĄCZYĆ MIĘDZY SOBĄ ZA POMOCĄ NIŹOW SAMOZRYWALNYCH.

NIEJASNOŚCI LUB ZMIANY W ROZWIĄZANIU UZGADNIAC NA ROBOCZO Z AUTOREM PROJEKTU

PRACOWNIA PROJEKTOWA "KACZYŃSKI I SPÓŁKA" s.c. PL 13-070 BIAŁYSTOK, ul. WIKTORI 3A, tel./fax (0-85) 7406535 tel. 7406121 jankislo@poczta.onet.pl	
SKALA:	1:25
DATA:	BRANŻA: ARCHITEKTURA 11/2004 N.P.R.F.O. PZ-22/04
OBJEKT: EKO-MARINA Z ZAPLECZEM PORTOWO-USŁUGOWYM W GŁYCZOKU ZADANIE: BUDOWNE MARINY	
RODZAJ OPRACOWANIA: PROJEKT ARCHYTEKTONICZNO-BUDOWLANY	
RYSUNEK: STALOWE SCHODY KĘCZONE – RZUTY I PRZEKROJ	
ARCHITEKTURA:	
AUTORZY:	mgr inż. arch. Janusz Włodzis KACZYŃSKI upr. proj. nr B/124/85 mgr inż. arch. Barbara MIŁON-AKACZYŃSKA upr. proj. nr B/11/90 mgr inż. arch. Sławomir BURELA upr. proj. nr B/11/90 mgr inż. arch. Bartłomiej DUKO upr. proj. nr B/11/90 mgr inż. arch. Wiesław SIEMONOW upr. proj. nr B/105/90 mgr inż. arch. Krzysztof GROCHOWSKI upr. proj. nr B/11/75 mgr inż. Grazyna SYKAŁA upr. proj. B/124/87
INST. ELEKTR.: mgr inż. Andrzej Grzegorz BROZDOWSKI upr. proj. SUW-49/92	
PROJEKT CHRONIONY USTAWĄ O PRAWIE AUTORSKIM	